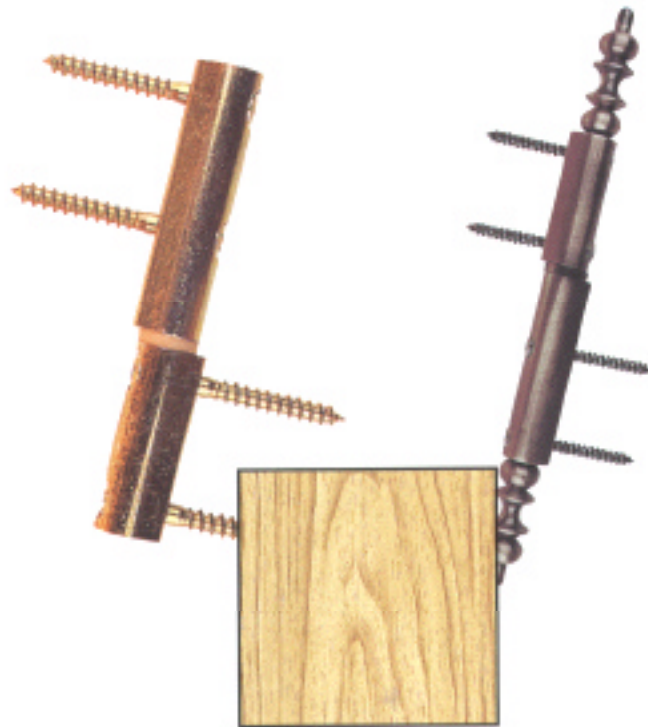


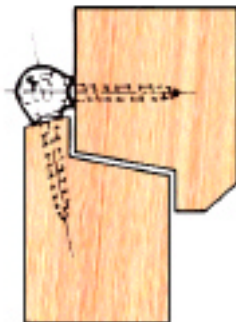
Menuiserie Bois

Paumelle SANLAM® (éprouvée par le Centre Technique du Bois)



Entièrement usinée dans la masse à partir de profilés acier, **laminés, étirés**, sans aucun apport ou retouche ultérieure, cette paumelle présente les caractéristiques essentielles suivantes :

- Symétrique et sans "main" ;
- Fixation dans l'axe des efforts ;
- Pose sans entaillage ;
- Discrète et esthétique.



Munie d'une bague nylon, la paumelle **SANLAM®** est livrée avec des vis spécifiques avec tête à empreinte cruciforme garantissant une parfaite tenue.

Elle est exécutée en deux hauteurs standards :

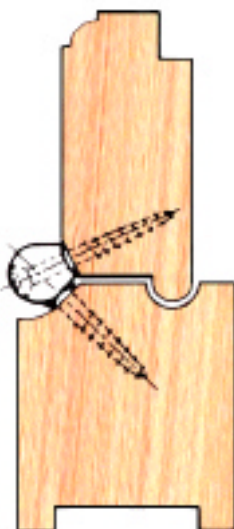
- 85 mm généralement utilisée pour le ferrage des fenêtres courantes ;
- 100 mm généralement utilisée pour le ferrage des portes et fenêtres lourdes ou de grande dimension.

A noter la recommandation du C.S.T.B. (D.T.U. 36.1 applicable aux travaux de menuiserie) qui prévoit le montage inversé constituant bain d'huile permanent (femelle sur dormant).

Standards

- | | |
|-------------------|-------------------------------------|
| Nœud plat : | Finition : acier zingué bichromaté. |
| Modèle rustique : | Aspect acier patiné et acier noir. |

Le modèle rustique se fait dans les deux dimensions : 85 et 100 mm



Entirely machined from a solid rolled and drawn steel sections, without any further addition or reworking, this hinge presents the following essential characteristics :

- Symmetrical and unhandinged ;
- Installation without notching ;
- Discreet and aesthetic.

The **SANLAM®** hinge, fitted with specific Philips-head screws to ensure a perfect permanent fitting.

It is made in the following 2 normal heights :

- 85 mm, generally for the fitting of standard windows ;
- 100 mm, generally for the fitting of doors, and heavy or large-size windows.

The rustic version is made in 2 versions : 85 and 100 mm.

Standard

- | | |
|----------------|--------------------------------------------------------------------|
| Flat joints : | Appearance : raw galvanised bichromated for the conventional tupe. |
| Rustic model : | Patina or black steel finish. |

Paumelle SANLAM[®]

faure et fils

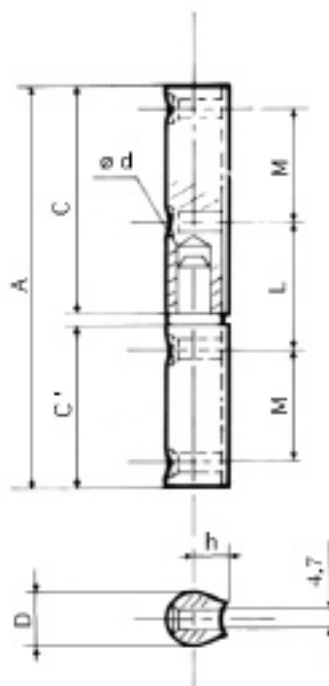


FERRONNERIE DU CENTRE

paumelle



électrique



Hauteur	A	C	C'	D	d	h	L	M	Bague	Poids aux 100 Pcs
85	87	50	35	11	7	7	27	24	11,5x6,7x2	8,3 kg
100	100	57	40	13	8	8	32	28	13,5x7,7x2,5	12,2 kg